



**КОМИТЕТ ИМУЩЕСТВЕННЫХ ОТНОШЕНИЙ
АДМИНИСТРАЦИИ ПЕРМСКОГО МУНИЦИПАЛЬНОГО РАЙОНА**

РЕШЕНИЕ

о прекращении действия решения о размещении объектов

Пермский край
Пермский район

22.06.2021

Комитет имущественных отношений администрации Пермского муниципального района прекращает действие решения о размещении объектов от 31.12.2020 № 1001

выданное Обществу с ограниченной ответственностью «ЛИНИИ СВЯЗИ» (ИНН 5905033509, ОГРН 1155958087230, почтовый адрес: 614107, Пермский край, г. Пермь, ул. Лебедева, д.9, оф. 306

на право использования земель или земельного участка, для размещения объекта «сооружения связи для которых не требуется разрешения на строительство».

расположенного по адресу: Пермский край, Пермский район, Двуреченское с/п, д. Дуброво, ул. Центральная

с 22.06.2021 г.

Председатель комитета
имущественных отношений администрации
Пермского муниципального района



Г.В. Мюресов

(подпись, печать)

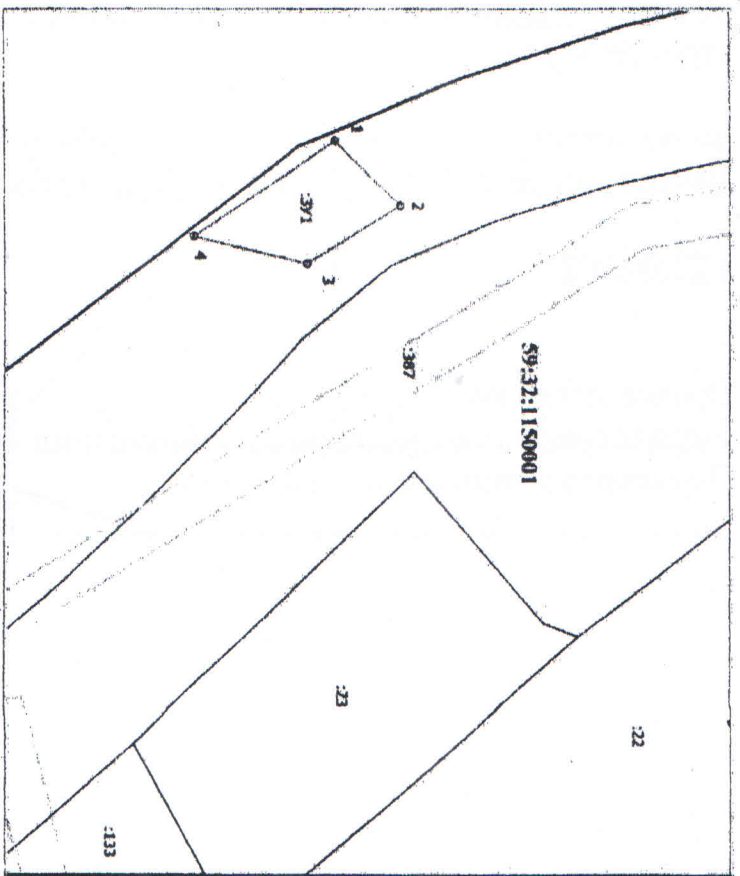
Схема предложения к использованию земель или части земельного участка
Объект: Сооружения связи для которых не требуется разрешение на строительство
Местоположение: край Пермский, р-н Пермский, с/п Дуреченское, д. Дубово, ул. Центральная
Площадь земельного участка 97 кв. м.
Категория земель: Земли населенных пунктов
Вид разрешенного использования: Отсутствует

Общая площадь земельного участка	Х	У
1	496272,73	2255829,07
2	496278,53	2255825,77
3	496270,23	2255830,92
4	496258,98	2255828,57

Система координат МСК-59 Площадь: 97 кв. м.

Условные обозначения

- Граница земельного участка, включенная в ГКН
- Проектируемая граница земельного участка
- Граница прилегающей охранной зоны
- Граница территориальной зоны
- 1 — Обозначение новой характерной точки
- :119 — Кадастровый номер земельного участка
- ⊙ — Поворотная точка границы участка
- 59:32:1150001 — Номер кадастрового квартала
- Граница кадастрового квартала



Заявитель
МПИ

Объект: проектируемые сооружения связи	Кадастровый номер земельного участка: 59:32:1150001
Объект: земельный участок	Кадастровый номер земельного участка: 59:32:1150001
Объект: кадастровый квартал	Кадастровый номер земельного участка: 59:32:1150001
Объект: территория	Кадастровый номер земельного участка: 59:32:1150001